

2D-CADデータはADMAC-Partsが受け持ちます。

■ADMAC-Partsは長年親しまれてきたOSP対話をベースに、機械メーカーが開発したオフラインのプログラミングシステムです。OSPとの相性も抜群です。

■CAD/CAMのみでなく、実機と同じくらい対話アドバンスがパソコンで操作できます。対話データは実機のらくらく対話アドバンスで利用できます。

■実機のらくらく対話アドバンスでは、加工順序表から直接運転するアドバンス運転が可能です。一覧表で選択した加工からの途中起動や単工程の運転もできます。もちろん、NCプログラム運転も可能です。

設計から加工まで“一気通貫”

事務所：生産技術部門

2D

3D

一般部品

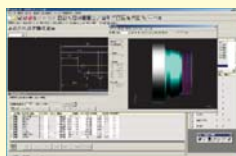
複合部品

2D-CADデータ
紙図面参照

2D-CADデータ
紙図面参照

3D-CADデータ

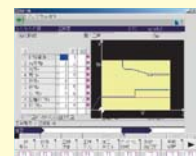
ADMAC-Parts



CAD入力 **標準**



らくらく対話アドバンスL/M **オプション**



らくらく対話XL/XM **オプション**

対話データ

NCプログラム

NCプログラム

NCプログラム

市販3D-CAM

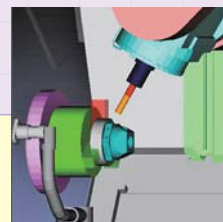
OSP用ポスト



<http://www.okuma.co.jp>

3Dバーチャモニタ

※3Dバーチャモニタはオークマ機専用の干渉チェック機械シミュレーションソフトです。



NCプログラム

製造現場

らくらく対話 アドバンス



アドバンス運転
NCプログラム運転

OSP

機械



アンチクラッシュシステム

